

Disciplina fiscala si cresterea economica

Ionut Dumitru,

Presedinte Consiliul Fiscal

Razvan Stanca

Vicepresedinte Consiliul Fiscal

23 Septembrie 2010

Cum trebuie condusa politica fiscal-bugetara de-a lungul ciclului economic?

- Modelele Keynesiene standard – politica fiscal-bugetara trebuie sa fie contraciclica: politica expansionista in perioade de recesiune si restrictiva in perioadele de expansiune
- Acceptiunea neoclasica (Barro, 1979) – politica fiscal-bugetara ar trebui sa fie mai degraba neutra de-a lungul ciclului economic

De ce tarile in curs de dezvoltare au de regula politici prociclice?

- Gavin and Perotti (1997), Talvi and Végh (2005) - evidente empirice pentru prociclicitatea politicilor fiscal-bugetare in tarile in curs de dezvoltare si aciclicitatea sau contraciclicitatea acesteia in tarile dezvoltate

- Motivatii posibile:
 - imperfectiuni ale pietelor internationale de credit care impiedica tarile in curs de dezvoltare sa se imprumute in vremuri de recesiune (Gavin and Perotti (1997), Riascos and Végh (2003), Guerson (2003), Caballero and Krishnamurthy (2004), Mendoza and Oviedo (2006), and Susuki (2006));
 - motivatii politice (Tornell and Lane (1998,1999), Talvi and Végh (2005), Alesina and Tabellini (2005), and Ilzetzki (2007)).

Deficitul structural – concept

- Nivelul deficitului bugetar este puternic influențat de **poziția economiei în raport cu ciclul economic**
 - ✓ **Un deficit redus poate ascunde dezechilibre serioase ale poziției fiscale, în măsura în care se datorează unor creșteri de venituri bugetare obținute pe fondul supraîncălzirii economiei**
- Determinarea **deficitului structural** implică **ajustarea ciclică a veniturilor bugetare, eliminându-se componenta generată de excesul/deficitul de cerere**
- Rezultatul ajustării oferă o **măsură a sustenabilității/ nesustenabilității** nivelului total al cheltuielilor publice
- **Analiza dinamicii deficitului structural** în corelație cu poziția economiei față de ciclul economic permite evaluarea măsurii în care **politica fiscală acționează ca stabilizator**, ori dimpotrivă, **în sensul exacerbarii dezechilibrelor**

Deficitul structural – utilizari

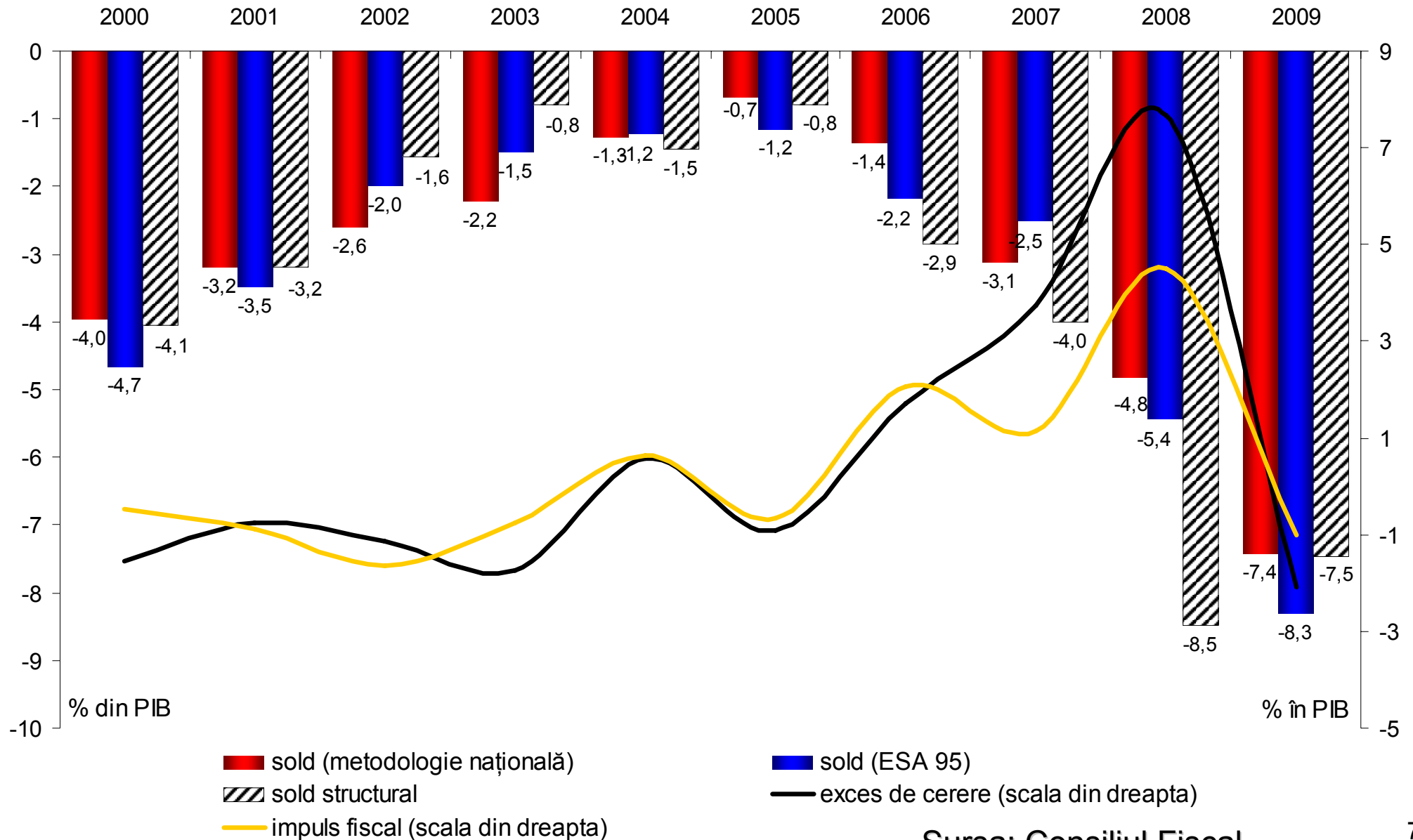
- Separarea contributiei masurilor discretionare de politica fiscal-bugetara asupra deficitului bugetar efectiv de cea a evolutiei economiei
- Evaluarea impulsului fiscal
- Evaluarea sustenabilitatii politicii fiscal-bugetare

Deficitul structural – metodologii de estimare

- Doua metodologii principale de determinare a deficitului structural:
 - I. Blanchard (1990) – estimarea veniturilor si cheltuielilor bugetare ajustate ciclic direct prin utilizarea unor regresii. In ultima perioada, se utilizeaza metodologii bazate pe VAR structural (Dalsgaard and de Serres, 1999) si metode cu componente neobservabile (Camba-Mendez and Lamo, 2002).
 - II. Determinarea deficitului structural printr-o metoda ce consta in doua etape: se determina mai intai o componenta ciclica a deficitului bugetar si apoi acesta se deduce din deficitul efectiv pentru a determina componenta structurala. Această abordare este folosita de Comisia Europeana, FMI si OECD. Este necesara o masura a pozitiei ciclice a economiei si o masura a legaturii acesteia cu componentele bugetului (elasticitati).

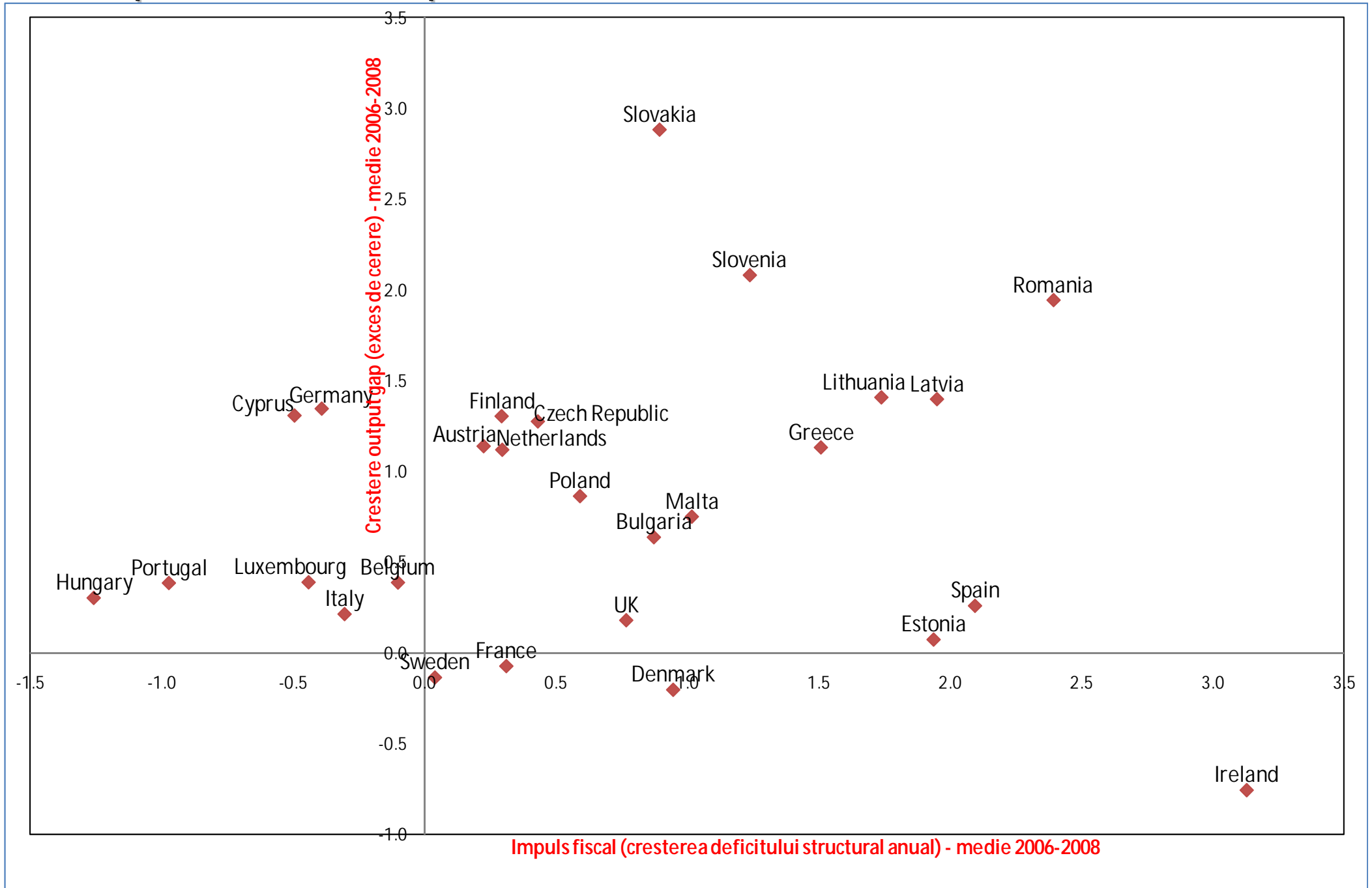
Prociclicitatea politicii fiscal-bugetare in Romania

Deficit BGC efectiv și deficit structural

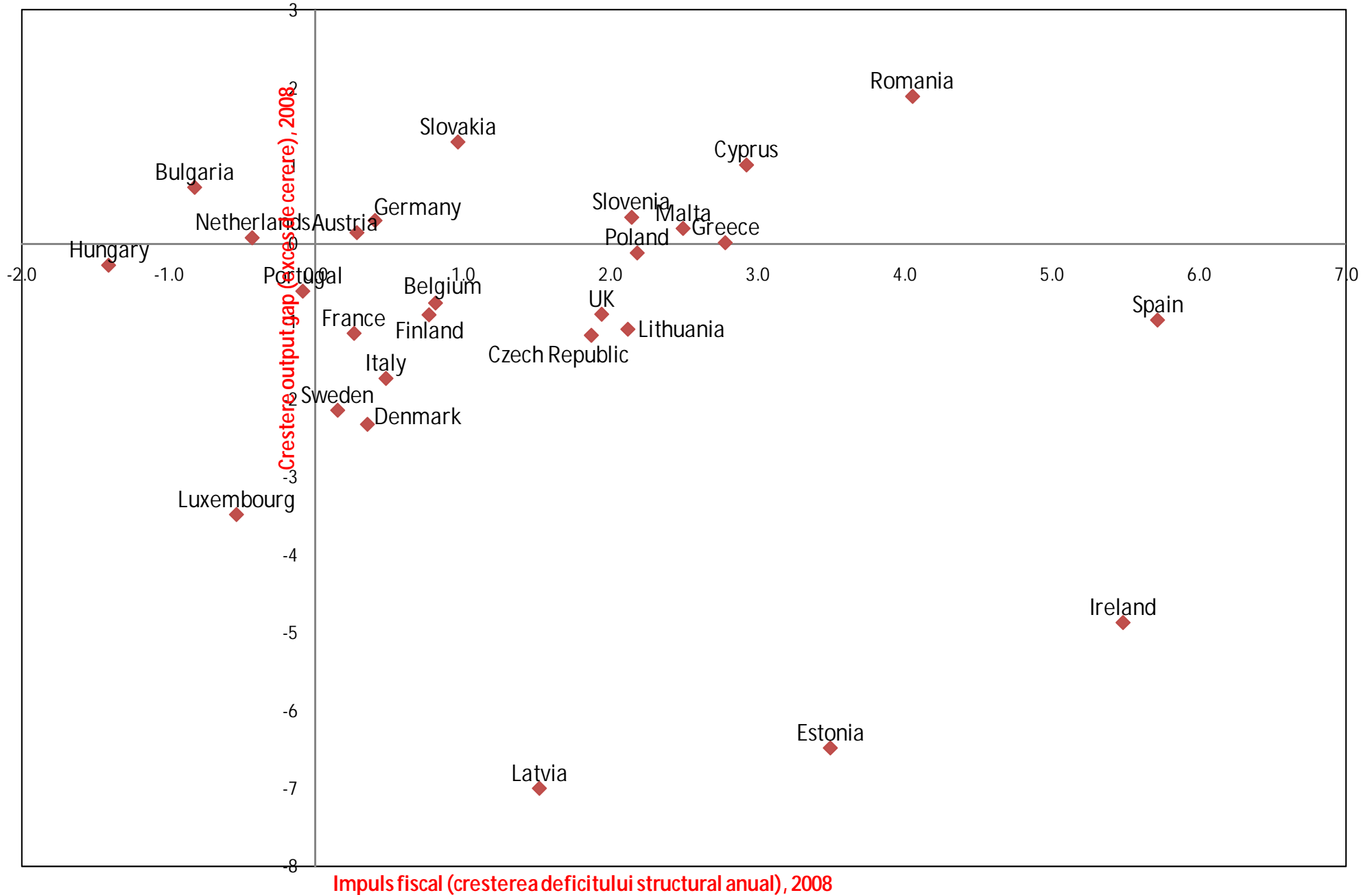


Sursa: Consiliul Fiscal

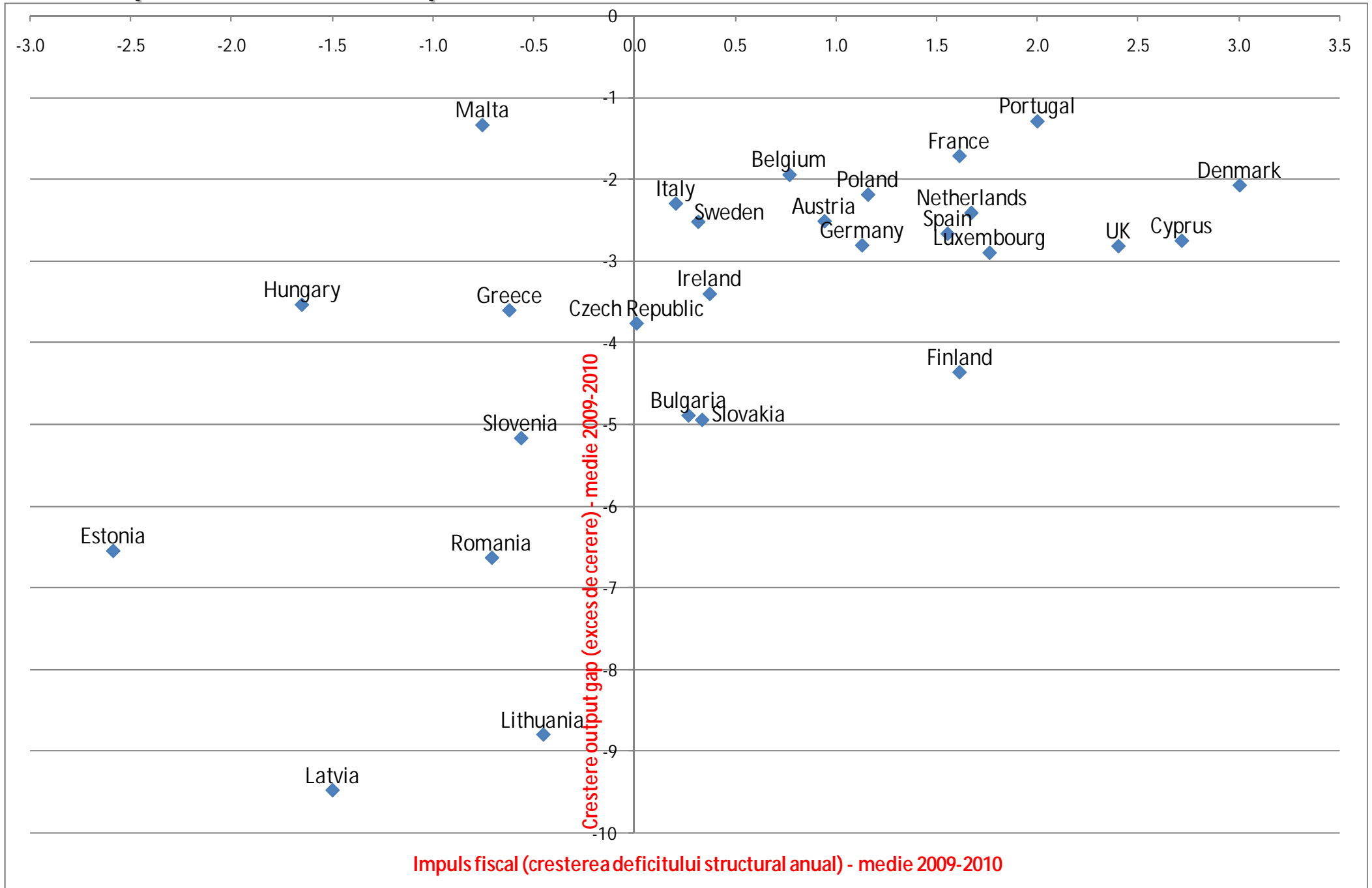
Impulsul fiscal si pozitia ciclica a economiilor din tarile UE27



Impulsul fiscal si pozitia ciclica a economiilor din tarile UE27



Impulsul fiscal si pozitia ciclica a economiilor din tarile UE27



Concluzii

- Rolul politicii fiscal-bugetare trebuie sa fie unul contraciclic, care sa atenueze fluctuatiile ciclului economic
- Politica fiscal-bugetara a fost prociclica in Romania – spatiu fiscal foarte limitat de stimulare a economiei in perioada de recesiune in care ne aflam
- Prociclicitatea politicii fiscal-bugetare pre-criza explica in mare parte amploarea contractiei economice din 2009-2010.
- Iesirea dintr-o politica fiscal-bugetara prociclica este dificila
- Iesirea din recesiune nu va rezolva problema deficitului structural al bugetului
- Sunt necesare reforme structurale profunde pentru a ajusta deficitul bugetar structural foarte ridicat si a asigura reluarea cresterii economice sanatoase si sustenabile pe termen mediu si lung.