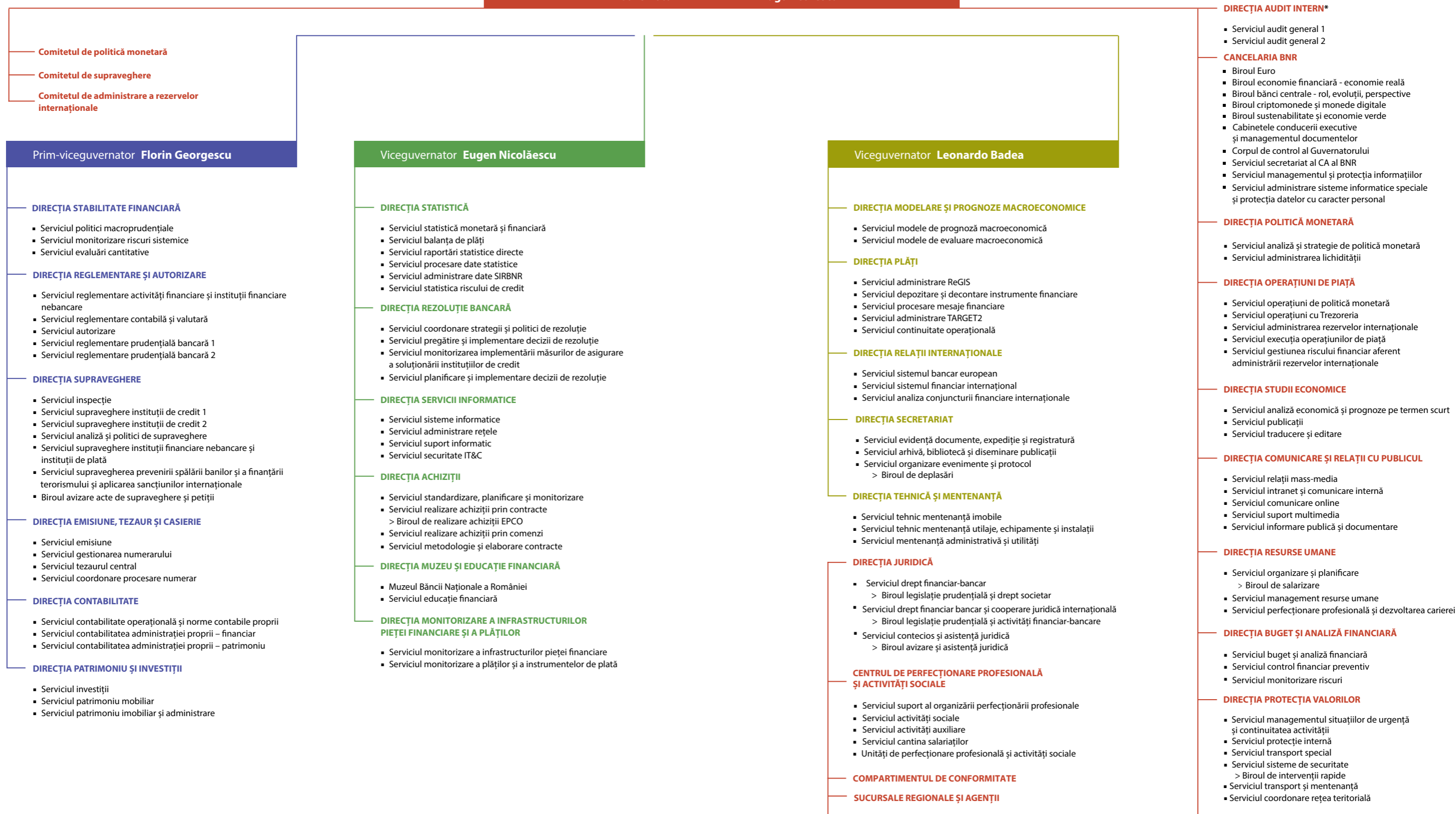


# Organigrama Băncii Naționale a României

CONSILIUL DE ADMINISTRAȚIE

Comitetul de audit

Guvernator  
Mugur Isărescu



Notă:  
Corespondența culorilor arată coordonarea structurilor  
\*Direcția audit intern este subordonată funcțional Comitetului de audit și administrativ guvernatorului Băncii Naționale a României.